



Universidade Federal Fluminense (UFF)
Bacharelado em Biblioteconomia e Documentação
Niterói/RJ

Profa. Dra. Julietti de Andrade – Coordenadora do estágio obrigatório

Profa. Dra. Suellen Oliveira Milani – Coordenadora do curso

Profa. Dra. Rosana Portugal Tavares de Moraes – Vice-coordenadora do curso

Organizado por
Abecin

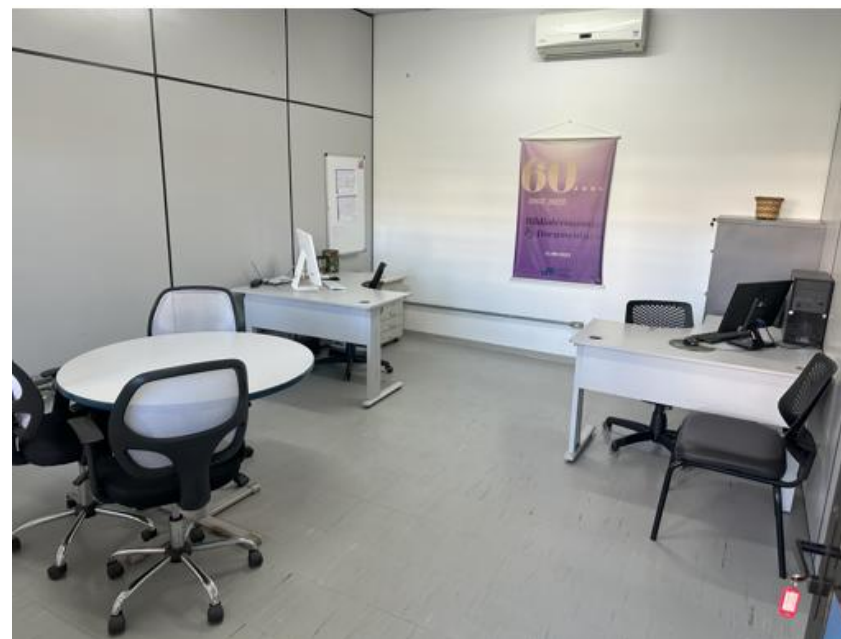
Caracterização da IES

Universidade Federal Fluminense

Universidade pública federal

Instituto de Arte e Comunicação Social (IACS)

**Coordenação do Curso de Biblioteconomia e
Documentação (GGB)**



Fonte: Acervo pessoal.

<https://iacs.uff.br/graduacao-em-biblioteconomia-e-documentacao>

Caracterização do curso

Modalidade de oferta: Presencial

Início do funcionamento: 1963

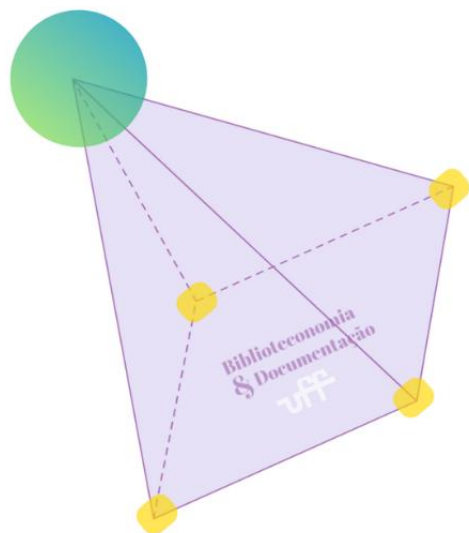
Turno: Integral

Vagas autorizadas: 80 vagas – 40 vagas por semestre

Periodicidade das disciplinas: Semestral

Dimensões:

- Fundamentos teóricos da Biblioteconomia, Documentação e Ciência da Informação
- Organização da Informação e do Conhecimento
- Gestão da informação, do conhecimento e de ambientes de informação
- Métodos, técnicas e ferramentas para o estudo e o trabalho



Grade curricular

DISCIPLINAS OBRIGATÓRIAS	DISCIPLINAS OPTATIVAS	DISCIPLINAS ELETIVAS
<p>39 DISCIPLINAS:</p> <p>32 ESPECIALIZADAS BIBLIOTECONOMIA</p> <p>05 COMUNS</p> <p>02 EXTERNAS</p>	<p>150 HORAS</p> <p>03 DISCIPLINAS</p> <p>A PARTIR DO 3º PERÍODO</p>	<p>OPCIONAL</p> <p>PODE SER UTILIZADA COMO ATIVIDADE COMPLEMENTAR: 60 HORAS</p>

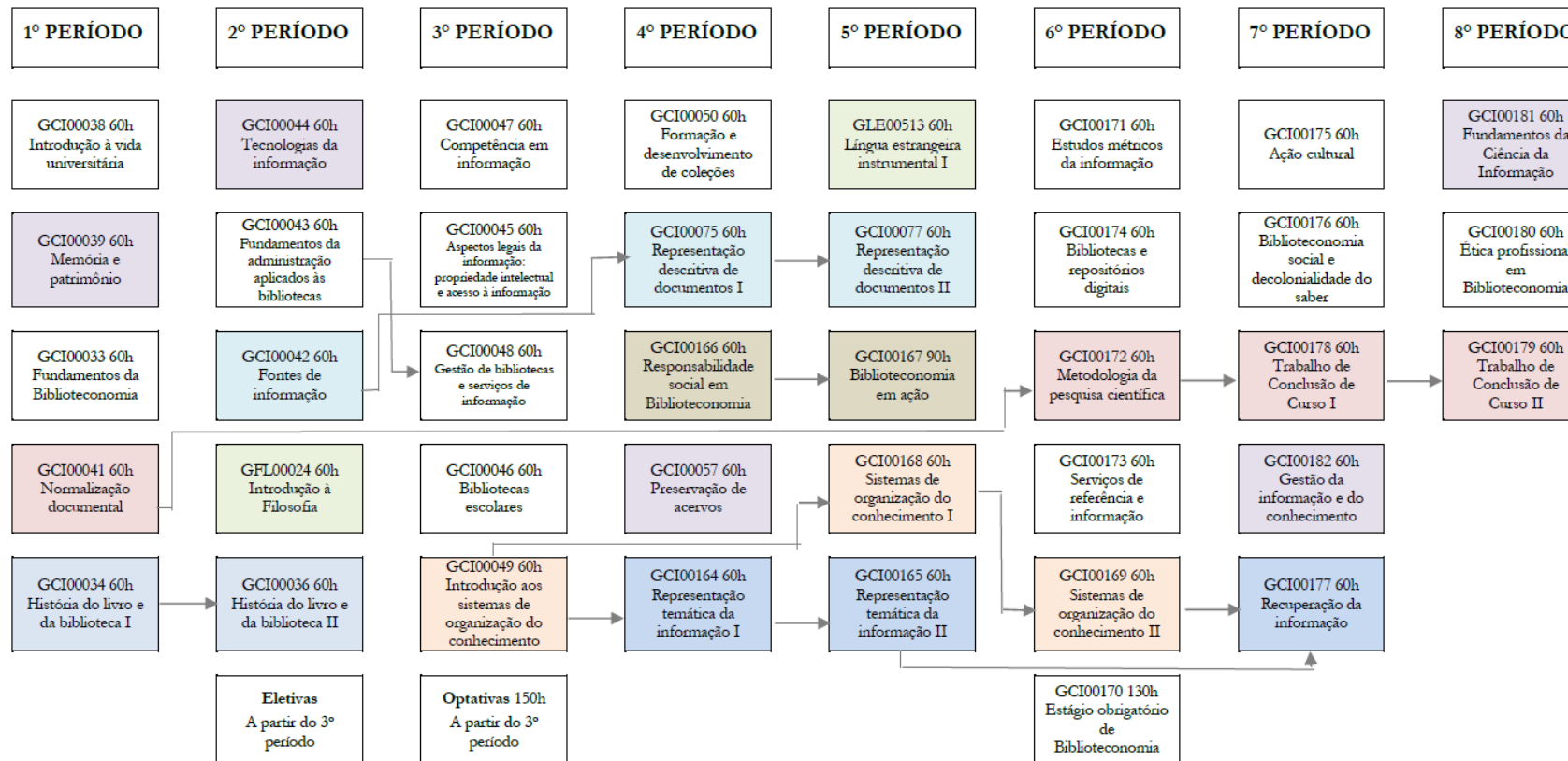


ERECiN Sudeste 2026

Bacharelado em Biblioteconomia e Documentação

Componentes curriculares	Disciplinas obrigatórias	Atividades complementares	Disciplinas optativas	Total
Carga horária	2440 horas	130 horas	150 horas	2720 horas

Reconhecimento MEC: Decreto 67.199 de 16/09/1970
 Diretrizes Curriculares do CNE: Resolução 19 de 13/03/2002
 Currículo Pleno: Resolução CEPEX/UFF 5.312 de 12/11/2025
 Código Currículo Pleno: 01.01.004 a partir de 2026.1



Legenda:

Lilás: Disciplinas em comum com o curso de Arquivologia
 Verde: Disciplinas ministradas por departamentos externos
 Mesmas cores: Disciplinas que compõem o mesmo percurso de aprendizagem

Atividades Complementares 130 horas

70 horas Participação em eventos e realização de cursos
 60 horas Disciplina eletiva, projetos de pesquisa, extensão, monitoria etc.

Atividades complementares

Componente curricular obrigatório: **130 horas**

Atividades distribuídas ao longo do curso:

- **70 horas:** Eventos de Biblioteconomia e áreas afins
- **60 horas:** Participação em projetos, disciplina eletiva, produção discente, estágio não obrigatório etc.

Estágio obrigatório

Tipo: Obrigatório

Carga horária: **130 horas** – 120 horas no campo e 10 horas na disciplina ‘Estágio obrigatório de Biblioteconomia’

Locais: Bibliotecas da UFF, bibliotecas populares de Niterói, bibliotecas escolares, bibliotecas e serviços de informação de instituições públicas e privadas

Formas de acompanhamento do Estágio: Termo de compromisso de estágio, plano de atividades e relatório de estágio. Atividades discutidas e gerenciadas no âmbito da disciplina obrigatória. Coordenadora do estágio obrigatório: professora Julietti de Andrade

Formas de avaliação do Estágio: Acompanhamento no âmbito da disciplina, Diário de Campo, Avaliação do estagiário pelo Supervisor de Campo, Relatório Final de estágio

Estágio não obrigatório

Tipo: Não obrigatório

Carga horária: 20 a 30 horas semanais

Locais: Bibliotecas de instituições públicas municipais, estaduais e federais, bibliotecas de instituições privadas (universidades, institutos, escritórios) etc.

Formas de acompanhamento do Estágio: Termo de compromisso de estágio e plano de atividades. Responsável pelo estágio não obrigatório: coordenação do curso

Formas de avaliação do Estágio: Análise de planos de atividades

Trabalho de Conclusão de Curso

Tipo: Obrigatório

Tipo: Monografia

Formas de acompanhamento do TCC:

- Metodologia da pesquisa científica (6º período): **60 horas**
- Trabalho de Conclusão de Curso I (7º período): **60 horas**
- Trabalho de Conclusão de Curso II (8º período): **60 horas**

Formas de avaliação do TCC:

- TCC I: a supervisão acompanha as etapas e gerencia a documentação. O(a) orientador(a) realiza as atividades com o(a) orientando(a) e atribui a nota
- TCC II: a supervisão gerencia a documentação. O(a) orientador(a) realiza as atividades com o(a) orientando(a). Os membros da banca de defesa do TCC atribuem a nota

Curricularização da extensão

272 horas

Fruto de estudos realizados no âmbito do NDE

Carga horária incorporada em 2023.2

Disciplinas extensionistas:

- a.** Responsabilidade social em Biblioteconomia: obrigatória e específica do curso (4º período) – 60 horas/ 30 horas de extensão
- b.** Biblioteconomia em ação: obrigatória e específica do curso (5º período) – 90 horas/ 90 horas de extensão

Curricularização da extensão

c. 152 horas de extensão em disciplinas obrigatórias do curso:

2º período: Fontes de informação (20 horas)

3º período: Aspectos legais da informação: propriedade intelectual e acesso à informação (12 horas), Bibliotecas escolares (20 horas) e Competência em informação (20 horas)

6º período: Serviço de referência e informação (20 horas)

7º período: Ação cultural (20 horas), Biblioteconomia social e decolonialidade do saber (20 horas) e Gestão da informação e do conhecimento (20 horas)

Perfil do egresso

Competências e habilidades gerais:

- Elaborar, coordenar, executar e avaliar planos, programas, projetos e políticas institucionais para construção, manutenção e uso de produtos e serviços de informação, bem como para gestão de unidades de informações
- Criar produtos, tais como catálogos online, bases de dados, entre outros, a partir dos conhecimentos adquiridos
- Compreender as necessidades de indivíduos, grupos e comunidades
- Desenvolver atividades profissionais autônomas, de modo a orientar, dirigir, assessorar,, realizar perícias e emitir e pareceres
- Responder a demandas sociais de informação produzidas pelas transformações tecnológicas que caracterizam o mundo contemporâneo com responsabilidade social, empatia e respeito às diversidades.

Perfil do egresso

Competências e habilidades específicas:

- Agregar valor aos processos de geração, organização e uso de informações em ambientes de várias naturezas
- Criticar, investigar, propor, planejar, executar e avaliar recursos, produtos e serviços de informação
- Trabalhar com fontes de informação de qualquer natureza
- Aplicar os conhecimentos teóricos e práticos de coleta, processamento, armazenamento e disseminação da informação registrada em diferentes tipos de suporte
- Realizar pesquisas relativas a produtos, processamento, disseminação, e uso da informação.

Egressos

Formação continuada: 35% está cursando ou cursou outra graduação, sendo que 40% fazem ou fizeram Arquivologia. Do total dos pós-graduandos, 48 % frequentaram uma especialização, 30% o mestrado acadêmico, 7% o mestrado profissional e 15% o doutorado. Além da pós-graduação em Ciência da Informação, destacam-se: Administração, Administração Pública, Educação, Bens Culturais, Gestão Ambiental, Bioética, Moda e Gestão Cultural

Local de trabalho: Rio de Janeiro e Niterói (56,3%). Instituições públicas (educação e cultura)

Outros destaques: Trabalhos voluntários envolvendo revisão textual e normativa, contação de história, apoio em bibliotecas, em laboratórios digitais no próprio curso de Biblioteconomia, e na biblioterapia

* Pesquisa de egressos realizada em 2022

Desafios

Os principais desafios atuais envolvem o uso da Inteligência Artificial Generativa por professores e discentes e as atuais necessidades dos discentes do curso.

As ações da coordenação e do colegiado do curso visam:

- a. Mapear estratégias para o uso da Inteligência Artificial (IA) Generativa enquanto ferramenta de exploração nas disciplinas do curso
- b. Identificar e discutir necessidades atuais dos discentes do curso

* Realização de reuniões pedagógicas com os professores do curso

Experiências positivas

- Novo currículo (2026.1)
- Experiências de estágio dos alunos
- Ações de responsabilidade social na extensão
- Temas dos Trabalhos de Conclusão de Curso defendidos
- Clareza da essência do curso de Biblioteconomia e Documentação da UFF



Fonte: Acervo pessoal.



ERECiN
Sudeste 2026

ggb.ega@id.uff.br



Fonte: Acervo pessoal.